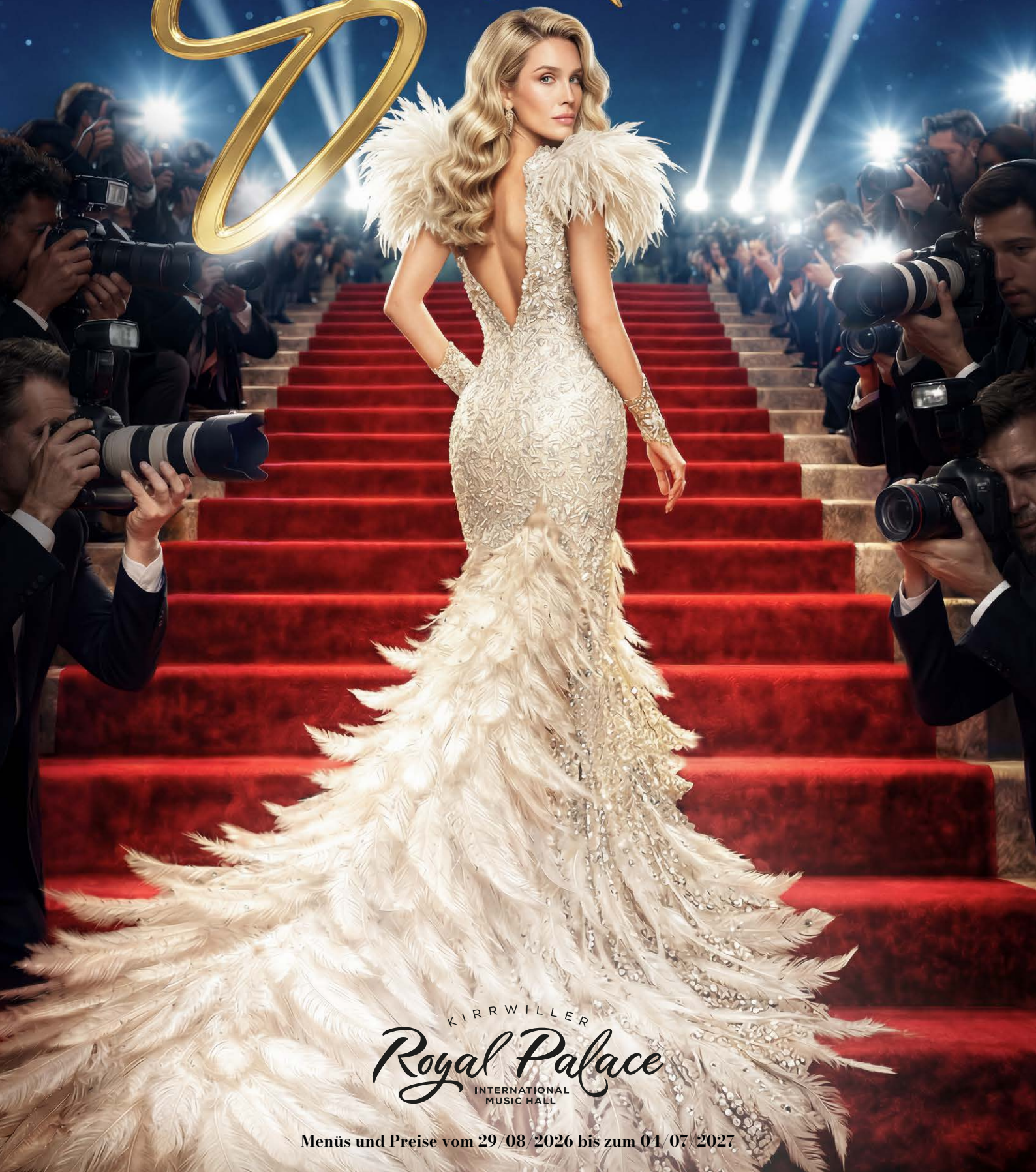


# Sublime



KIRRWILLER  
*Royal Palace*  
INTERNATIONAL  
MUSIC HALL

Menüs und Preise vom 29/08/2026 bis zum 04/07/2027



  
**ROYAL PALACE**  
 HÔTEL & SPA

# Une Seule Destination, Mille Émotions

Vivez un séjour inoubliable au Royal Palace Hotel & Spa dès le 28 août 2026



Chambre Deluxe Thème Cabaret

## Entre Nature et Cabaret

Spacieuses, confortables et baignées de lumière, nos chambres subliment vos rêves et vous promettent une nuit magique.



Découvrez  
l'univers de nos  
chambres et suites

### Un Cocon de Douceur

À PARTIR DE  
**295 €\***  
 POUR 2 PERSONNES

incluant votre chambre\*,  
le petit-déjeuner buffet au restaurant  
"La Plume Gourmande" et l'accès au Spa.



Chambre Thème Nature

## Votre expérience Evasion

Nuitée\* au Royal Palace Hotel & Spa \* Petit-Déjeuner Buffet au Restaurant La Plume Gourmande \* Accès au Spa,

**VOTRE ÉTAPE AU MUSIC-HALL**

Menu Festival au Restaurant Le Majestic \* Forfait boissons "Duo" \* Spectacle "Sublime" \* Un cocktail au Lounge Club.

À PARTIR DE **542 €\*** POUR 2 PERSONNES

\*SELON CATÉGORIE DE CHAMBRE SÉLECTIONNÉE, DISPONIBILITÉS ET PÉRIODE DE LA SEMAINE



Suite Royal Palace Thème Cabaret

Accordez-vous une parenthèse  
d'exception dans l'une  
de nos Suites Royal Palace.

\*  
 Terrasse privative et transats,  
 Salle de bain bien-être,  
 Baignoire îlot, douche à  
 l'italienne, sauna,  
 Accueil VIP avec bouteille  
 de champagne offerte.

## Les Pavillons du Royal Palace

À PARTIR DE  
**185 €\*\***  
 POUR 2 PERSONNES

incluant votre hébergement en Pavillon  
et son panier petit-déjeuner livré en  
chambre, pour commencer  
la journée en douceur

\*\*selon disponibilités et période de la semaine



Les Pavillons



# Velvet Bar



\* Laissez-vous envelopper par l'ambiance cosy et feutrée du Velvet Bar\* en prenant place dans l'un des nombreux fauteuils ou canapés de velours du plus grand confort.

\* À la belle saison, dégustez de délicieux cocktails et appréciez les rayons du soleil en terrasse. Profitez de notre offre snacking à toute heure de l'après-midi.  
🕒 De 12h00 à minuit



# Restaurant La Plume Gourmande



Savourez une cuisine locale et bistrannique au restaurant "La Plume Gourmande" et sur sa terrasse rooftop\*.

Un rendez-vous panoramique spectaculaire, du petit-déjeuner au dîner.

🕒 Déjeuner : de 12h00 à 14h00  
🕒 Dîner : de 19h00 à 21h30  
🕒 Brunch le dimanche : de 11h30 à 15h00



ANNIVERSAIRE



COCKTAIL RECEPTION



LANCLEMENT DE PRODUIT



SOIRÉE DE GALA, EVENEMENT



SÉMINAIRE, JOURNÉE D'ÉTUDE

Journées d'étude, séminaires, team building, lancements de produits...

Ajoutez une touche spectaculaire à vos événements d'entreprise

2 salles de séminaire modulables à la lumière du jour

Une salle de 57 m² et une salle de 45,5m² - Salle plénière de 104,5m²



# Des Instants rien que pour Vous

- BASSIN SENSORIEL
- DOUCHES SENSORIELLES
- SANARIUM PANORAMIQUE
- HAMMAM
- SAUNA FINLANDAIS 80°C
- SNOW ROOM
- GROTTE DE SEL
- SALLE DE RELAXATION ET ESPACES DÉTENTE
- BASSIN DE NAGE EXTÉRIEUR
- VITALITY SAUNA EXTÉRIEUR 85°C
- BAIN FROID NORDIQUE EXTÉRIEUR 10°
- SALLE DE FITNESS ET DE PILATES
- CABINES DE SOIN
- ESPACE PETITE RESTAURATION, TISANERIE ET BAR EXTÉRIEUR



Cabine de soin

# Une Escapade au Vert



À pied ou à vélo, explorez les sentiers au départ de l'hôtel et à proximité.

- \* Véloroute de la vallée de la Moder
- \* Chemins de randonnée du Pays de Hanau
- \* Parc naturel régional des Vosges du Nord...

\*Le bar, le restaurant et le spa sont également ouverts à la clientèle non-résidente de l'hôtel



KIRRWILLER  
*Royal Palace*  
INTERNATIONAL  
MUSIC HALL

# Sublime

ELLE EST UNE ICÔNE.  
UNE LÉGENDE VIVANTE.  
REINE DES TAPIS ROUGES,  
DÉESSE DES FEUX DE LA RAMPE.  
LÀ OÙ ELLE PASSE, LES FLASHS  
CRÉPITENT, LES FOULES S'EMBRASENT.

Lui... est un poète. Un solitaire inconnu. Prince des mots,  
seigneur des silences. Ses nuits sont aussi blanches que les  
pages qu'il remplit. Tout les sépare. À elle les paillettes  
et les projecteurs. À lui l'encre et les clairs de lune.  
Rien ne devait les réunir.

Mais les histoires les plus magiques n'ont d'autres  
frontières que celles de l'imaginaire. Et quand le destin  
lui-même se charge d'en écrire la première ligne,  
commence alors une aventure aussi  
fantastique que sublime...

# KALENDER 2026 /2027 - VOM 29.08.2026 BIS ZUM 04.07.2027

# KALENDER 2026 /2027 - VOM 29.08.2026 BIS ZUM 04.07.2027

Aug 2026	September 2026	Oktober 2026	November 2026	Dezember 2026	Januar 2027
1 SA	1 DI	1 DO N	1 SO	1 DI N SUBLIME NOËL D'OR	1 FR
2 SO	2 MI	2 FR A	2 MO	2 MI N SUBLIME NOËL D'OR K	2 SA N KONZERT A
3 MO	3 DO N	3 SA N A	3 DI	3 DO N SUBLIME NOËL D'OR A	3 SO K N K
4 DI	4 FR A	4 SO N	4 MI N	4 FR A	4 MO
5 MI	5 SA A	5 MO	5 DO N	5 SA K K A	5 DI
6 DO	6 SO N	6 DI	6 FR A	6 SO K N K	6 MI
7 FR	7 MO	7 MI	7 SA N A	7 MO	7 DO
8 SA	8 DI	8 DO	8 SO N	8 DI N SUBLIME NOËL D'OR	8 FR A
9 SO	9 MI	9 FR A	9 MO	9 MI N SUBLIME NOËL D'OR K	9 SA N A
10 MO	10 DO N	10 SA N A	10 DI A KONZERT	10 DO N SUBLIME NOËL D'OR A	10 SO N
11 DI	11 FR A	11 SO N	11 MI N	11 FR A	11 MO
12 MI	12 SA A	12 MO	12 DO N	12 SA K K A	12 DI
13 DO	13 SO N	13 DI	13 FR A	13 SO K N K	13 MI
14 FR	14 MO	14 MI N	14 SA N A	14 MO	14 DO N
15 SA	15 DI	15 DO N	15 SO K N K	15 DI N SUBLIME NOËL D'OR A	15 FR A
16 SO	16 MI N	16 FR N KONZERT A OKTOBER FEST	16 MO	16 MI N SUBLIME NOËL D'OR K	16 SA N A
17 MO	17 DO N	17 SA N A	17 DI	17 DO N SUBLIME NOËL D'OR A	17 SO N
18 DI	18 FR A	18 SO N	18 MI N	18 FR A	18 MO
19 MI	19 SA N A	19 MO	19 DO N A	19 SA N K A	19 DI
20 DO	20 SO N	20 DI	20 FR A	20 SO K N K	20 MI
21 FR	21 MO	21 MI N	21 SA N K A	21 MO N K K	21 DO N
22 SA	22 DI	22 DO N	22 SO K N K	22 DI K A	22 FR A
23 SO	23 MI N	23 FR A	23 MO	23 MI K K	23 SA N A
24 MO	24 DO N	24 SA N A	24 DI N SUBLIME NOËL D'OR	24 DO	24 SO N
25 DI	25 FR A	25 SO N	25 MI N SUBLIME NOËL D'OR	25 FR WEIHNACHTEN	25 MO
26 MI	26 SA N A	26 MO	26 DO N SUBLIME NOËL D'OR A	26 SA K K A	26 DI
27 DO	27 SO N	27 DI	27 FR A	27 SO K N K	27 MI
28 FR	28 MO	28 MI	28 SA N K A	28 MO K A	28 DO
29 SA A	29 DI	29 DO N	29 SO K N K	29 DI K K	29 FR A
30 SO N	30 MI	30 FR A	30 MO	30 MI K K	30 SA N A
31 MO	31 DI	31 SA N A	31 DO	31 DO A A SILVESTER-GALA	31 SO N

Februar 2027	März 2027	April 2027	Mai 2027	Juni 2027	Juli 2027
1 MO	1 MO	1 DO N	1 SA	1 DI	1 DO N
2 DI	2 DI	2 FR A	2 SO N	2 MI N	2 FR A
3 MI	3 MI	3 SA A	3 MO	3 DO N	3 SA N A
4 DO N	4 DO	4 SO N	4 DI	4 FR A	4 SO N
5 FR A	5 FR A	5 MO	5 MI N	5 SA N KONZERT A	
6 SA N A	6 SA N KONZERT A	6 DI	6 DO HIMMELFAHRT	6 SO N	
7 SO N	7 SO N	7 MI	7 FR A	7 MO	
8 MO	8 MO	8 DO N	8 SA N A	8 DI	
9 DI	9 DI	9 FR N KONZERT A	9 SO N	9 MI N	
10 MI	10 MI N	10 SA N KONZERT A	10 MO	10 DO N	
11 DO N VALENTINS TAG	11 DO N	11 SO N	11 DI	11 FR A	
12 FR A VALENTINS TAG	12 FR A	12 MO	12 MI N	12 SA N A	
13 SA N A VALENTINS TAG	13 SA N A	13 DI	13 DO N	13 SO N	
14 SO N A VALENTINS TAG	14 SO N	13 DI	14 FR A	14 MO	
15 MO	15 MO	14 MI N	15 DO N	15 DI	
16 DI	16 DI	15 DO N	16 SA N KONZERT A	16 MI N	
17 MI	17 MI N	16 FR A	16 SO N PFINGSTEN	17 DO N	
18 DO N	18 DO N	17 SA N A	17 MO	17 FR A	
19 FR A	19 FR A	18 SO N	18 DI	18 SA N A	
20 SA N A	20 SA N A	19 MO	19 MI N	19 SO N	
21 SO N	21 SO N	20 DI	20 DO N	20 MI N	
22 MO	22 MO	21 MI N	21 FR A	21 DO	
23 DI	23 DI	22 DO N	22 SA N A	22 MI	
24 MI	24 MI N	23 FR A	23 SO N	23 DO N	
25 DO	25 DO N	24 SA N A	24 MO	24 FR A	
26 FR A	26 FR A	25 SO N	25 DI	25 SA N A	
27 SA N A	27 SA A	26 MO	26 MI N	26 SO N	
28 SO N	28 SO N OSTERN	27 DI	27 DO N	27 MI	
29 MO	29 MO	28 MI	28 FR A	28 DO	
30 DI	30 DI	29 DO N	29 SA N A	29 FR A	
31 MI	31 MI	30 FR A	30 SO N	30 SA	
		31 MO	31 MO	31 MI	

- ABENDS:**  
 Abendessen um 19:30 Uhr  
 Show um 22:15 Uhr  
 (dauert 1 Uhr 40)  
 Nach der Show, Tanz  
 und Unterhaltungen  
 im Lounge Club bis 2:30 Uhr
- MITTAGS:**  
 Mittagessen um 12:00 Uhr  
 Show um 14:30 Uhr  
 (Sonntags um 14:45 Uhr)  
 (dauert 1 Uhr 40)  
 Nach der Show, Tanz und Un-  
 terhaltungen im Lounge Club  
 bis 18:00 Uhr
- N** Nachmittagsvorstellungen - Seiten 8-11
  - A** Abendvorstellungen - Seiten 8-11
  - K** Weihnachtsprogramm für Kinder - Seiten 14-15
  - N** Nachmittagsvorstellungen mit Konzert (ohne unsere Show "Sublime") - Seiten 16-19
  - A** Oktoberfest - Seiten 16
  - A** Abend mit Konzert ohne unsere Show „Sublime“
  - A** Silvester-Gala - Seiten 24-25

- KONZERT-TERMINE:**
- Andy Borg:**  
16.10.26 - 14:00 Uhr  
(Verschiebung des 20.06.26 - 14:30 Uhr)
  - Oktoberfest-Abend:**  
16.10.26 - 19:00 Uhr
  - Konzert Kerstin Ott:**  
10.11.26 - 20:00 Uhr
  - Neujahrs Konzert:**  
02.01.27 - 14:00 Uhr
  - Grosses Frühlingskonzert:**  
06.03.27 - 14:00 Uhr
  - Kastelruther Spatzen:**  
09.04.27 - 14:30 Uhr  
und 10.04.27 - 14:30 Uhr
  - Hansi Hinterseer:**  
15.05.27 - 14:30 Uhr
  - Amigos:**  
05.06.27 - 14:00 Uhr

Die Geschäftsleitung behält sich das Recht vor, das Programm zu ändern.



# PREISE

## Essen, Show «**SUBLIME**» und Lounge Club

GÜLTIG VOM 29.08.2026 BIS ZUM 04.07.2027

	RESTAURANT <b>Le Majestic</b>		RESTAURANT <b>Le Versailles</b>				
	INDIVIDUELLE PREISE	GRUPPEN PREISE (AB 30 PERSONEN)	INDIVIDUELLE PREISE	GRUPPEN PREISE (AB 30 PERSONEN)			
	MITTAGESSEN MIT MUSIK VON 12 UHR BIS 14.30 UHR		MITTAGESSEN MIT MUSIK VON 12 UHR BIS 14.30 UHR				
	MENÜ PLAISIR ZU*	54 €	MENÜ PLAISIR ZU*	51 €			
MENÜ FESTIVAL ZU*	64 €	MENÜ FESTIVAL ZU*	61 €				
				MENÜ ELEGANCE ZU*	69 €	MENÜ ELEGANCE ZU*	66 €
				MENÜ ROYAL ZU*	77 €	MENÜ ROYAL ZU*	74 €
<b>+ SHOW „SUBLIME“ UM 14.30 UHR</b>							
<b>NORMALPLÄTZE</b>		<b>EHRENPLÄTZE</b>		<b>DIE VIP PRIVAT LOGE</b>			
INDIVIDUELLE	GRUPPEN (AB 30 PERSONEN)	INDIVIDUELLE ODER GRUPPEN (AB 30 PERSONEN)		1 BIS 5 PERSONEN			
45 €	42 €	52 €		289 €			
NACH DER SHOW, TANZ UND UNTERHALTUNG IM LOUNGE CLUB BIS 18 UHR**							

	RESTAURANT <b>Le Majestic</b>		RESTAURANT <b>Le Versailles</b>				
	INDIVIDUELLE PREISE	GRUPPEN PREISE (AB 30 PERSONEN)	INDIVIDUELLE PREISE	GRUPPEN PREISE (AB 30 PERSONEN)			
	MITTAGESSEN MIT MUSIK VON 12 UHR BIS 14.30 UHR		MITTAGESSEN MIT MUSIK VON 12 UHR BIS 14.30 UHR				
	MENÜ PLAISIR ZU*	58 €	MENÜ PLAISIR ZU*	55 €			
MENÜ FESTIVAL ZU*	66 €	MENÜ FESTIVAL ZU*	63 €				
				MENÜ ELEGANCE ZU*	71 €	MENÜ ELEGANCE ZU*	68 €
				MENÜ ROYAL ZU*	79 €	MENÜ ROYAL ZU*	76 €
<b>+ SHOW „SUBLIME“ UM 14.30 UHR AM SAMSTAG, UM 14.45 UHR AM SONNTAG</b>							
<b>NORMALPLÄTZE</b>		<b>EHRENPLÄTZE</b>		<b>DIE VIP PRIVAT LOGE</b>			
INDIVIDUELLE	GRUPPEN (AB 30 PERSONEN)	INDIVIDUELLE ODER GRUPPEN (AB 30 PERSONEN)		1 BIS 5 PERSONEN			
50 €	47 €	60 €		369 €			
NACH DER SHOW, TANZ UND UNTERHALTUNG IM LOUNGE CLUB BIS 18 UHR**							

	RESTAURANT <b>Le Majestic</b>		RESTAURANT <b>Le Versailles</b>				
	INDIVIDUELLE PREISE	GROUPES (AB 30 PERSONEN)	INDIVIDUELLE PREISE	GRUPPEN PREISE (AB 30 PERSONEN)			
	MITTAGESSEN MIT MUSIK VON 12 UHR BIS 14.30 UHR		MITTAGESSEN MIT MUSIK VON 12 UHR BIS 14.30 UHR				
	MENÜ PLAISIR*	60 €	MENÜ PLAISIR*	57 €			
MENÜ FESTIVAL*	68 €	MENÜ FESTIVAL*	65 €				
				MENÜ ELEGANCE ZU*	73 €	MENÜ ELEGANCE ZU*	70 €
				MENÜ ROYAL ZU*	81 €	MENÜ ROYAL ZU*	78 €
<b>+ SHOW „SUBLIME“ UM 22.15 UHR</b>							
<b>NORMALPLÄTZE</b>		<b>EHRENPLÄTZE</b>		<b>DIE VIP PRIVAT LOGE</b>			
INDIVIDUELLE	GRUPPEN (AB 30 PERSONEN)	INDIVIDUELLE ODER GRUPPEN (AB 30 PERSONEN)		1 BIS 5 PERSONEN			
55 €	52 €	65 €		389 €			
NACH DER SHOW, TANZ UND UNTERHALTUNG IM LOUNGE CLUB BIS 2.30 UHR**							

\* mit 1 Glas Cremant als Aperitif und 50 Cl Mineralwasser inklusiv  
\*\* inklusiv im Club nach der Show, 1 Glas Cocktail zum 45. Jubiläum

**ZÄHLUNGEN:**  
Die Menüs gehen an die Firma ADAM MEYER. Die Show geht an die Firma ROYAL SHOW PRODUCTIONS.

**FREIKARTEN FÜR DIE SHOW UND FÜR DAS ESSEN:**  
Der Busfahrer+ 1 freie Karte pro 30 zahlenden Personen ohne Getränke - Pauschalen.

**\*VEGETARISCHES MENÜ AUF ANFRAGE:**  
- IM MAJESTIC : 51 € (\*) oder 56 € (\*) mit Fisch  
- IM VERSAILLES : 54 € (\*) oder 59 € (\*) mit Fisch

Die oben genannten Preise verstehen sich pro Person, ohne Getränke. Die Tarife beziehen sich auf die Mehrwertsteuer vom 01.05.2026. Die Betriebsleitung behält sich dar Recht vor, die Tarife anzupassen, falls diese steigt.

**SPIELKALENDER UND SPEZIAL TERMINE** - Seiten 6-7  
**EINZELHEITEN DER MENÜS UND GETRÄNKE** - Seiten 10-11

# PREISE

## Show «**SUBLIME**» (ohne essen) und eintritt zum Lounge Club

GÜLTIG VOM 29.08.2026 BIS ZUM 04.07.2027



### NACH DER SHOW, TANZ UND UNTERHALTUNGEN IM LOUNGE CLUB (OHNE GETRÄNKE)

	NORMALPLÄTZE ZU		EHRENPLÄTZE	DIE VIP PRIVAT-LOGE
	INDIVIDUELLE	GRUPPEN (AB 30 PERSONEN)	INDIVIDUELLE ODER GRUPPEN (AB 30 PERSONEN)	1 BIS 5 PERSONEN
<b>MITTWOCH UND DONNERSTAG - 14:30 UHR</b> (+ DIENSTAG MITTAG VOM 24/11 BIS ZUM 15/12 + MONTAG 21/12)	SHOW « PARFUM D'ETOILES » UM 14.30 UHR			
	57 €	54 €	64 €	339 €
<b>SAMSTAG 14:30 UHR UND SONNTAG 14:45 UHR</b>	SHOW "DEESSES" UM 14.30 UHR AM SAMSTAG, UM 14.45 UHR AM SONNTAG			
	62 €	59 €	72 €	419 €
<b>FREITAG UND SAMSTAG - 22:15UHR</b> (+ DONNERSTAG 26.11. BIS ZUM 17.12. + DIENSTAG 15 + 22.12. + MONTAG 28.12.)	SHOW "DEESSES" UM 22.15 UHR			
	67 €	64 €	77 €	439 €

**ZÄHLUNGEN:**  
Die Show geht an die Firma ROYAL SHOW PRODUCTIONS.

**FREIKARTEN FÜR DIE SHOW:**  
Der Busfahrer+ 1 freie Karte pro 30 zahlenden Personen payantes (ohne Getränke).

Die oben genannten Preise verstehen sich pro Person, ohne Getränke. Die Tarife beziehen sich auf die Mehrwertsteuer vom 01.05.2026. Die Betriebsleitung behält sich das Recht vor, die Tarife anzupassen, falls diese steigt.

**SPIELKALENDER UND SPEZIAL TERMINE** - Seiten 6-7

### ES IST MÖGLICH, FÜR DIE GRUPPEN EIN GETRÄNKE-TICKET IM LOUNGE CLUB HINZUZUFÜGEN:

Bier, Cappuccino, Limonaden, Fruchtsaft

Longdrinks, traditionelle Alkohole, Mocktails

Mojito, spezielle Cocktails, Prestige-Alkohole



# GETRÄNKE VORSCHLÄGE FÜR GRUPPEN

IN UNSEREN RESTAURANTS « LE MAJESTIC » UND « LE VERSAILLES »

GÜLTIG VOM 29.08.2026 BIS ZUM 04.07.2027

VORSCHLAG

**N° 1**

AUXERROIS ARTHUR METZ  
(1 Flasche für 4)

BORDEAUX CHÂTEAU MARQUIS D'ALBAN  
(1 Flasche für 4)

1 KAFFEE

zu **10 €**  
PAR PERS.

VORSCHLAG

**N° 2**

PINOT GRIS KAPPELREBEN,  
SAINT-HIPPOLYTE (1 Flasche für 4)

CADILLAC, CÔTES DE BORDEAUX  
CHÂTEAU RÉAUT (1 Flasche für 4)

1 KAFFEE

zu **14 €**  
PAR PERS.

VORSCHLAG

**N° 3**

RIESLING GRAND CRU ALTENBERG  
DOMAINE SIEBERT (1 Flasche für 4)

PINOT NOIR, CUVÉE PRESTIGE  
LORANG (1 Flasche für 4)

1 KAFFEE

zu **15 €**  
PAR PERS.

## RESTAURANT Le Majestic

### PLAISIR MENÜ

Gepresste Lachsterrine mit Nori und Wakame  
Rote-Bete- Meerrettich-Condiment

Gefüllte Geflügelroulade  
Kräftiger Jus und „Anett“ Kartoffel

Geeister Vacherin  
Karamell - gesalzene Butter - Brownies

MIT 1 GLAS CREMANT AM APERITIF  
UND 50 CL MINERALWASSER

## RESTAURANT Le Versailles

### ELEGANCE MENÜ

Gruß aus der Küche

Kräuter-Mousseline von Garnelen  
Linsenfrische mit Mango-Condiment

Gestockte Creme, Feine Rote-Bete-Chiffonade, Räuchermagret-Speckwürfel

Kalbsnuss im Niedrigtemperatur gegart  
Kartoffelbouillon, Foie-gras-Sauce

Schokoladencremeux mit Passionsfrucht  
Knuspriger Kern, Kakaosorbet

MIT 1 GLAS CREMANT AM APERITIF UND 50 CL MINERALWASSER

### FESTIVAL MENÜ

Foie gras Terrine  
Zwetschgenkompott mit Nelke und Honig „Opabrot“

Confiertter Schwertfisch mit Korianderöl  
Gebratene Zucchini und Kirschtomaten

Am Stück gebratene Picanha vom Rind  
Gemüsevariation mit Pfifferlingen und Dicken Bohnen

Geeister Vacherin  
Karamell - gesalzene Butter - Brownies

MIT 1 GLAS CREMANT AM APERITIF  
UND 50 CL MINERALWASSER

### ROYAL MENÜ

Gruß aus der Küche

Entenstopfleber-Lingot mit Algen, mit Sake aromatisiert,  
Nashi-Birnenpüree, Black Bun

Confiertter Lachs, Fenchelkompott mit Curry,  
Aufgeschlagene Orangenbutter

Geeister Spritz

Gebratene Taubenbrust, geschmorte Keule,  
Risotto mit Rotwein, Spargelspitzen, Reduzierter Jus

Schokoladencremeux mit Passionsfrucht  
Knuspriger Kern, Kakaosorbet

MIT 1 GLAS CREMANT AM APERITIF UND 50 CL MINERALWASSER

### VEGETARISCHES MENÜ

Karottenvariation

Knusprig gegarte Sauerkraut im Gemüsefond  
Pickles und Röstzwiebeln

In Olivenöl confiertter Schwertfisch  
Gebratene Linsen mit Curry und Kurkuma  
Oder  
Saisonale Gemüseplatte  
Gewürzte Getreidekörner

Geeister Vacherin  
Karamell - gesalzene Butter - Brownies

MIT 1 GLAS CREMANT AM APERITIF UND 50 CL MINERALWASSER

### VEGETARISCHES MENÜ

Gruß aus der Küche

Zucchini-Carpaccio mit Tomaten-Vinaigrette, Rucolasalat

Feines Törtchen mit Maispüree, Popcorn-Emulsion

Geröstete Blumenkohlscheibe, Cremige Polenta und Gemüse-Curry  
Aufgeschlagene Orangenbutter

Oder  
Zart glasig gegarter Kabeljaurücken

Schokoladencremeux mit Passionsfrucht,  
Knuspriger Kern, Kakaosorbet

MIT 1 GLAS CREMANT AM APERITIF UND 50 CL MINERALWASSER

## ZUSÄTZLICHE LECKEREIEN

Sortiment von kleinen  
Flammkuchen zu **6 €**  
Käseteller zu **8 €**  
Kindermenü zu **27 €**  
ohne Getränke, auf Anfrage

Die tarife beziehen sich auf die Mehrwertsteuer vom 01.05.2026.  
Die Betriebsleitung behält sich das Recht vor,  
die Tarife anzupassen, falls diese steigt.

ABLAUF UND PREISE, Seiten 8-9

## GETRÄNKE-VORSCHLÄGE FÜR PRIVATLEUTE

GÜLTIG VOM 29.08.2026 BIS ZUM 04.07.2027

GETRÄNKE-VARIANTE

**DUO**

½ Flasche Pinot Blanc  
Dussourt

½ Flasche Bordeaux  
Château Goumin

2 Kaffees

zu **29 €**  
2 PERS.

(der Aperitif und das Mineralwasser  
sind schon im Menü inklusiv)

GETRÄNKE-VARIANTE

**PRESTIGO**

½ Flasche Pinot gris  
Domaine de la Ville de Colmar

½ Flasche Saint-Emilion  
Cheval Noir Mähler-Besse

2 Kaffees

zu **41 €**  
2 PERS.

VORSCHLAG

**N° 4**

BOURGOGNE BLANC MACON LA ROCHE  
VINEUSE, DOMAINE DU CHÊNE (1 Flasche für 4)

SAINT-EMILION GRAND CRU VIEUX  
CHÂTEAU DES COMBES (1 Flasche für 4)

1 KAFFEE

zu **18 €**  
PAR PERS.



ES IST MÖGLICH. FÜR DIE GRUPPEN EIN ODER MEHRERE GETRÄNKE IM LOUNGE CLUB HINZUZUFÜGEN,  
INDEM SIE WERT GETRÄNKE-TICKETS KAUFEN

Bier,  
Cappuccino, Limonaden  
Fruchtsaft

EUR **5** EUR

Longdrinks  
traditionelle Alkohole  
Mocktails

EUR **8** EUR

Mojito  
spezielle Cocktails  
Prestige-Alkohole

EUR **10** EUR

# DIE GESCHENK-GUTSCHEINE

## DIE ABEND VARIANTEN

115€  
PRO PERS.

### VARIANTE SAPHIR

FREITAG oder SAMSTAG ABEND  
Abendessen mit Musik um 19 Uhr 30  
im Restaurant « Le Majestic »

#### MENÜ PLAISIR

mit 1 Glas Cremant am Aperitif  
und 50 Cl Mineralwasser

Gepresste Lachsterrine  
mit Nori und Wakame,  
Rote-Bete-Meerrettich-Condiment

Gefüllte Geflügelroulade  
Kräftiger Jus und „Anett“ Kartoffel

Geeister Vacherin  
Karamell – gesalzene Butter – Brownies

+ Show « SUBLIME »  
um 22 Uhr 15 in den Normalplätzen

+ Unterhaltung im Lounge Club bis 2 Uhr 30  
mit 1 Glas Cocktail « Kirschwiller » inklusiv

60 € / 55 €  
MENU SPECTACLE

123€  
PRO PERS.

### VARIANTE FTINCELE

FREITAG oder SAMSTAG, Abendessen mit Musik  
um 19 Uhr 30 im Restaurant « Le Majestic »

#### MENÜ FESTIVAL

mit 1 Glas Cremant am Aperitif  
und 50 Cl Mineralwasser

Foie gras Terrine  
Zwetschgenkompott mit Nelke und Honig  
„Opabrot“

Confierter Schwertfisch mit Korianderöl  
Gebratene Zucchini und Kirschtomaten

Am Stück gebratene Picanha vom Rind  
Gemüsevariation mit Pfifferlingen und Dicken  
Bohnen

Geeister Vacherin  
Karamell – gesalzene Butter – Brownies

+ Show « SUBLIME » um 22 Uhr 15 in den Normalplätzen  
+ Unterhaltung im Lounge Club bis 2 Uhr 30  
mit 1 Glas Cocktail « Kirschwiller » inklusiv

68 € / 55 €  
MENU SPECTACLE

146€  
PRO PERS.

### VARIANTE DIAMANT

FREITAG oder SAMSTAG, Abendessen mit Musik  
um 19 Uhr 30 im Restaurant « Le Versailles »

#### MENÜ ROYAL

mit 1 Glas Cremant am Aperitif  
und 50 Cl Mineralwasser  
Gruß aus der Küche

Entenstopfleber-Lingot mit Algen, mit Sake  
aromatisiert  
Nashi-Birnenpüree, Black Bun

Confierter Lachs  
Fenchelkompott mit Curry  
Aufgeschlagene Orangenbutter

Geeister Spritz

Gebratene Taubenbrust, geschmorte Keule  
Risotto mit Rotwein, Spargelspitzen  
Reduzierter Jus

Schokoladencremeux mit Passionsfrucht  
Kruspriger Kern, Kakaosorbet

+ Show « SUBLIME » um 22 Uhr 15 in den Ehrenplätzen  
+ Unterhaltung im Lounge Club bis 2 Uhr 30 mit 1 Glas  
Cocktail « Kirschwiller » inklusiv

81 € / 65 €  
MENU SPECTACLE

## DIE SHOW VARIANTEN OHNE ESSEN

57€  
PRO PERS.

### VARIANTE REVE

Nachmittags unter der Woche MITTWOCH  
ODER DONNERSTAG UM 14 UHR 30

Show « SUBLIME » in den Normalplätzen  
+ Unterhaltung im Lounge Club bis 18 Uhr  
mit 1 Glas Cocktail « Kirschwiller » inklusiv

62€  
PRO PERS.

### VARIANTE DESIR

Nachmittags am Wochenende  
SAMSTAG oder SONNTAG

Show « SUBLIME » in den Normalplätzen,  
um 14 Uhr 30 am Samstag oder um 14 Uhr 45 am  
Sonntag + Unterhaltung im Lounge Club bis 18 Uhr  
mit 1 Glas Cocktail « Kirschwiller » inklusiv

67€  
PRO PERS.

### VARIANTE HAPPY

Abends, FREITAG oder SAMSTAG um 22 Uhr 15

Show « SUBLIME » in den Normalplätzen  
+ Unterhaltung im Lounge Club bis 2 Uhr 30  
mit 1 Glas Cocktail « Kirschwiller » inklusiv

32€  
PRO PERS.

### FÜR UNTER 30-JÄHRIGE VARIANTE JUNGENDPASS

Show « SUBLIME »  
in den Normalplätzen  
+ Unterhaltung im Lounge Club  
mit 1 Glas Cocktail « Kirschwiller » inklusiv

(Angebot nur für unter 30-Jährige gegen  
Vorlage des Personalausweises  
bei Reservierung, gültig vom 1. März  
bis zum 4. Juli 2027)

### DIE VARIANTEN « à la carte »

- gültig bis zum 4 Juli 2027 -

Du hast dein Glück in den verschiedenen  
angeboten Varianten nicht gefunden?  
Dann kannst du einen « à la carte » Gutschein  
auswählen oder einen Wertgutschein kaufen:

50 € / 100 € / 200 €

## GETRÄNKE-VORSCHLÄGE FÜR PRIVATLEUTE:

29€  
2 PERS.

### GETRÄNKE VORSCHLAG DUO

½ Flasche Pinot Blanc Dussourt

½ Flasche Bordeaux Château Goumin

2 Kaffee

41€  
2 PERS.

### GETRÄNKE VORSCHLAG PRESTIGO

½ Flasche Pinot gris Domaine  
de la Ville de Colmar

½ Flasche Saint-Emilion Cheval  
Noir Mähler-Besse

2 Kaffee

### ZUSÄTZLICH BESTELLBAR

1 Flasche  
Champagner 75 Cl 70 €

Käseteller 8 €

AUF ANFRAGE:  
Gutschein für die Boutique,  
Getränke-Tickets für den Lounge Club

## DIE MITTAG VARIANTEN

131€  
PRO PERS.

### VARIANTE ROMANCE

SAMSTAG ODER SONNTAG MITTAG  
Mittagessen mit Musik um 12 Uhr  
im Restaurant « Le Versailles »

#### MENÜ ELEGANCE

mit 1 Glas Cremant am Aperitif  
und 50 Cl Mineralwasser

Gruß aus der Küche  
Kräuter-Mousseline von Garnelen  
Linsenfrische mit Mango-Condiment

Gestockte Creme  
Feine Rote-Bete-Chiffonade  
Räuchermagret-Speckwürfel

Kalbsnuss im Niedrigtemperatur gegart  
Kartoffelbouchon, Foie-gras-Sauce

Schokoladencremeux mit Passionsfrucht  
Kruspriger Kern, Kakaosorbet

+ Show « SUBLIME » um 14 Uhr 30  
am Samstag oder um 14 Uhr 45 am Sonntag,  
in den Ehrenplätzen

+ Unterhaltung im Lounge Club bis 18 Uhr  
mit 1 Glas Cocktail « Kirschwiller » inklusiv

71 € / 60 €  
MENU SPECTACLE

108€  
PRO PERS.

### VARIANTE PASSION

SAMSTAG ODER SONNTAG MITTAG  
Mittagessen mit Musik um 12 Uhr  
im Restaurant « Le Majestic »

#### MENÜ PLAISIR

mit 1 Glas Cremant am Aperitif  
und 50 Cl Mineralwasser

Gepresste Lachsterrine mit Nori und Wakame  
Rote-Bete-Meerrettich-Condiment

Gefüllte Geflügelroulade  
Kräftiger Jus und „Anett“ Kartoffel

Geeister Vacherin  
Karamell – gesalzene Butter – Brownies

+ Show « SUBLIME » um 14 Uhr 30  
am Samstag oder um 14 Uhr 45  
am Sonntag, in den Normalplätzen

+ Unterhaltung im Lounge Club bis 18 Uhr  
mit 1 Glas Cocktail « Kirschwiller » inklusiv

58 € / 50 €  
MENU SPECTACLE

99€  
PRO PERS.

### VARIANTE GLOSS

MITTWOCH ODER DONNERSTAG MITTAG  
Mittagessen mit Musik um 12 Uhr  
im Restaurant « Le Majestic »

#### MENÜ PLAISIR

mit 1 Glas Cremant am Aperitif  
und 50 Cl Mineralwasser

Gepresste Lachsterrine mit Nori und Wakame  
Rote-Bete-Meerrettich-Condiment

Gefüllte Geflügelroulade  
Kräftiger Jus und „Anett“ Kartoffel

Geeister Vacherin  
Karamell – gesalzene Butter – Brownies

+ Show « SUBLIME » um 14 Uhr 30  
in den Normalplätzen

+ Unterhaltung im Lounge Club bis 18 Uhr  
mit 1 Glas Cocktail « Kirschwiller » inklusiv

54 € / 45 €  
MENU SPECTACLE



**ROYAL PALACE**  
HÔTEL & SPA

Formule Cadeau  
Hôtel & Music-Hall

- Dîner dansant au Restaurant Le Versailles avec le Menu Royal
- Spectacle « Sublime » en places d'honneur
- Danse et animation au Lounge Club – incluant 1 cocktail
- Séjour d'une nuit en Chambre Deluxe "thème Cabaret" ou "thème Nature"
- Le Petit Déjeuner Buffet au Restaurant "La Plume Gourmande"

L'accès au Spa à partir de 16h00 le jour de l'arrivée et jusqu'à 11h00 le jour du départ

**692 € TTC**



RETROUVEZ L'ENSEMBLE DE  
NOS COFFRETS CADEAUX HÔTEL  
& MUSIC-HALL SUR NOTRE  
BOUTIQUE EN LIGNE

es gibt immer eine  
gelegenheit, jemandem eine

# Freude

ZU MACHEN: WEIHNACHTEN, MUTTERTAG, EINTRITT  
IN DEN RUHESTAND, HOCHZEITSTAG!

SIE KÖNNEN DIE GESCHENK-GUTSCHEINE AUF UNSERER WEBSEITE KAUFEN

**WWW.ROYAL-PALACE.COM**  
(PER POST- ODER PER E-MAIL-ZUSENDUNG)



Bearbeitungs- und Versandkosten für 4 € pro Gutschein  
Zahlungen: das Essen geht an die Firma ADAM  
MEYER. Die Show und die Versandkosten des  
Geschenkmuschlags gehen an die Firma ROYAL SHOW  
PRODUCTIONS  
Info und Reservierung per Telefon unter der Nummer  
0033 386 70 71 81 oder per E-Mail an  
pmeyer@royal-palace.com



# Royal Palace



La nuit du réveillon, deux jeunes frère et sœur se lèvent en secret pour vérifier que les cadeaux sous le sapin sont bien ceux dont ils rêvent. Mais au lieu de simples paquets, ils tombent nez à nez avec le Père Noël !



**Le voilà bien embarrassé :**  
impossible de reprendre sa tournée tant que ces deux petits curieux gardent les yeux grands ouverts. Il va alors devoir redoubler d'astuces et de fantaisie. Contes de Noël, histoires merveilleuses et légendes enchantées suffiront-ils à avoir raison de leurs paupières ?

**SONNTAG 15.11.: 2 VORSTELLUNGEN**

- 1. Vorstellung: nur Show um 11 Uhr
- 2. Vorstellung: Show um 17 Uhr 15  
- Goûter möglich um 16 Uhr

**SAMSTAG 21.11.: 1 VORSTELLUNG**

- Nur Show um 17 Uhr 15

**SONNTAG 22.11.: 2 VORSTELLUNGEN**

- 1. Vorstellung: nur Show um 11 Uhr
- 2. Vorstellung : nur Show um 17 Uhr 15 - Goûter möglich um 16 Uhr

**SAMSTAG 28.11.: 1 VORSTELLUNG**

- Nur Show um 17 Uhr 15

**SONNTAG 29.11.: 2 VORSTELLUNGEN**

- 1. Vorstellung: nur Show um 11 Uhr
- 2. Vorstellung: Show um 17 Uhr 15  
- Goûter möglich um 16 Uhr

**MITTWOCH 02.12.: 1 VORSTELLUNG**

- Nur Show um 17 Uhr 15

**SAMSTAG 05.12.: 2 VORSTELLUNGEN**

- 1. Vorstellung: nur Show um 14 Uhr
- 2. Vorstellung: Show um 16 Uhr 30  
- Goûter möglich um 15 Uhr

**SONNTAG 06.12.: 2 VORSTELLUNGEN**

- 1. Vorstellung: nur Show um 11 Uhr
- 2. Vorstellung: Show um 17 Uhr 15  
- Goûter möglich um 16 Uhr

**MITTWOCH 09.12.: 1 VORSTELLUNG**

- Nur Show um 17 Uhr 15

**SAMSTAG 12.12.: 2 VORSTELLUNGEN**

- 1. Vorstellung: nur Show um 15 Uhr
- 2. Vorstellung: nur Show um 17 Uhr 15

**SONNTAG 13.12.: 2 VORSTELLUNGEN**

- 1. Vorstellung: nur Show um 11 Uhr
- 2.. Vorstellung: Show um 17 Uhr 15  
- Goûter möglich um 16 Uhr

**MITTWOCH 16.12.: 1 VORSTELLUNG**

- Nur Show um 17 Uhr 15

**SAMSTAG 19.12.: 1 VORSTELLUNG**

- Show um 17 Uhr - Goûter möglich um 15 Uhr 30

**SONNTAG 20.12.: 2 VORSTELLUNGEN**

- 1. Vorstellung: nur Show um 11 Uhr
- 2. Vorstellung: Show um 17 Uhr 15  
- Goûter möglich um 16 Uhr

**MONTAG 21.12.: 2 VORSTELLUNGEN**

- 1. Vorstellung: nur Show um 11 Uhr
- 2. Vorstellung: nur Show um 17 Uhr 15

**DIENSTAG 22.12.: 2 VORSTELLUNGEN**

- 1. Vorstellung: nur Show um 14 Uhr 30

**MITTWOCH 23.12.: 2 VORSTELLUNGEN**

- 1. Vorstellung: nur Show um 14 Uhr 30
- 2. Vorstellung: nur Show um 16 Uhr 45

**SAMSTAG 26.12.: 2 VORSTELLUNGEN**

- 1. Vorstellung: nur Show um 14 Uhr 30
- 2. Vorstellung: nur Show um 16 Uhr 45

**SONNTAG 27.12.: 2 VORSTELLUNGEN**

- 1. Vorstellung: nur Show um 11 Uhr
- 2. Vorstellung: nur Show um 17 Uhr 15

**MONTAG 28.12.: 1 VORSTELLUNG**

- Nur Show um 14 Uhr 30

**DIENSTAG 29.12.: 2 VORSTELLUNGEN**

- 1. Vorstellung: nur Show um 14 Uhr 30
- 2. Vorstellung: nur Show um 16 Uhr 45

**MITTWOCH 30.12.: 2 VORSTELLUNGEN**

- 1. Vorstellung: nur Show um 14 Uhr 30
- 2. Vorstellung: nur Show um 16 Uhr 45

**SONNTAG 04.01.: 2 VORSTELLUNGEN**

- 1. Vorstellung: nur Show um 11 Uhr
- 2. Vorstellung: nur Show um 17 Uhr 15

EINTRITT ZUR SHOW: <b>30€</b> <small>(INDIVIDUELL)</small>	EINTRITT ZUR SHOW: <b>28€</b> <small>(GRUPPENPREIS AB 30 PERSONEN)</small>
--	--

- 1 Weihnachtsmann Lebkuchen
- 1 Malicette
- 1 Sesam-Muffin
- 1 Cinamom Roll (Zimt-Blätterteig)
- 1 Klementine
- 1 Carambar-Muffin
- 1 Fruchtsaft

GOÛTER ANIMÉ ZU 25 € PRO PERSON (ERWACHSENE ODER KIND):

SHOW « PAS SI VITE, PERE NOËL ! » INDIVIDUELL = 28 € ODER GRUPPENPREIS AB 30 PERSONEN = 26 € (ERWACHSENE ODER KIND)



# Pas si vite, Père Noël !!

# KONZERTE

(OHNE UNSERE SHOW « SUBLIME »)

**FREITAG, DEN 16. OKTOBER 2026 UM 14 UHR**

Konzert vom 20.06.26 verschoben mit:

## Andy Borg

*Stimmen der Berge*  
*die Geschwister Niederbacher*

**EINTRITT ZUM KONZERT**  
(ohne Essen)  
Normalplatz  
**70€**

Ehrenplatz  
(zonen 1, 2, 4 und 5)  
**77€**

Die VIP Loge  
(1 bis 5 personen)  
**435€**

3 Stunden Konzert  
und Zirkus-Artisten  
des Royal Palace

Moderation:  
**Hansy Vogt**

Mittagessen vor Ort möglich um 11 Uhr 30



# KONZERTE

(OHNE UNSERE SHOW « SUBLIME »)

**FREITAG, DEN 16. OKTOBER 2026 UM 19 UHR**

## Oktoberfest

**EINTRITT  
MIT ESSEN  
INKLUSIV**  
(ohne Getränke)

**47€**  
Im Vorverkauf

**52€**  
vor Ort  
(vorbehaltlich  
der Verfügbarkeit)

Ein großzügiges Menü im Eintritt  
inklusive (ohne Getränke):  
**Wienerschnitzel vom Kalb  
& getrüffeltem Kartoffelgratin, Gemüse  
Eistorte**

Im Programm, eine Nonstop-Show!

**Machen Sie sich bereit zu singen  
und zu tanzen mit:**

**ROBIN LEON  
ORCHESTRE STEREO  
DIE ROYAL PALACE TÄNZERINNEN  
DJ SET**



**DIENSTAG, DEN 10. NOVEMBER 2026 UM 20 UHR**

Große Konzertveranstaltung von:

## Kerstin Ott und Norman Langen

**EINTRITT ZUM KONZERT**  
(ohne Essen)  
Normalplatz  
**105€**

Ehrenplatz  
(zonen 1, 2, 4 und 5)  
**120€**

Die VIP Loge  
(1 bis 5 Personen)  
**650€**

Ihre Eintrittskarte gewährt  
Ihnen Zugang zum  
**Lounge Club** mit  
Tanz und Unterhaltung  
bis 2 Uhr 30,  
mit **1 Getränk inklusiv**



**SAMSTAG, DEN 2. JANUAR 2027 UM 14 UHR**

## Neujahrs Konzert

mit:

*Anna-Maria Zimmermann*  
*Oechs die Dritten*  
*Kastelruther Männer Quartett*

**EINTRITT ZUM KONZERT**  
(ohne Essen)  
Normalplatz  
**65€**

Ehrenplatz  
(zonen 1, 2, 4 und 5)  
**75€**

Die VIP Loge  
(1 bis 5 Personen)  
**425€**

4 Stunden Konzert  
und Zirkus-Artisten  
des Royal Palace

Moderation  
**Hansy Vogt  
& Frau Wäber**

Mittagessen vor Ort möglich um 11 Uhr 30



# KONZERTE

(OHNE UNSERE SHOW « SUBLIME »)

**SAMSTAG, DEN 6. MÄRZ 2027 UM 14 UHR**

## Großes Konzert der Volksmusik mit:

*Olaf der Flipper*

*Pia Malo*

*Die Vaioteles*

*Die Schäfer Family*

*Die Matrosen in Lederhosen*

**EINTRITT ZUM KONZERT**

(ohne Essen)

Normalplatz

**65€**

Ehrenplatz

(zonen 1, 2, 4 und 5)

**75€**

Die VIP Loge

(1 bis 5 Personen)

**425€**

4 Stunden Konzert  
und Zirkus-Artisten  
des Royal Palace

Moderation  
**Hansy Vogt**

Mittagessen vor Ort möglich um 11 Uhr 30



# KONZERTE

(OHNE UNSERE SHOW « SUBLIME »)

**FREITAG, DEN 9. APRIL 2027 UM 14 UHR  
& SAMSTAG, DEN 10. APRIL 2027 UM 14 UHR**

50 Jahre  
Jubiläumstour

Konzert

## Kastelruther Spatzen

**EINTRITT ZUM KONZERT**

(ohne Essen)

Normalplatz

**75€**

Ehrenplatz

(zonen 1, 2, 4 und 5)

**80€**

Die VIP Loge

(1 bis 5 Personen)

**450€**

3 Stunden Konzert  
und Zirkus-Artisten  
des Royal Palace

Moderation  
**Hansy Vogt**

Mittagessen vor Ort möglich um 11 Uhr 30



**SAMSTAG, DEN 15. MAI 2027 UM 14 UHR 30**

Konzert von

## Hansi Hinterseer

**EINTRITT ZUM KONZERT**

(ohne Essen)

Normalplatz

**75€**

Ehrenplatz

(zonen 1, 2, 4 et 5)

**80€**

Die VIP Loge

(1 bis 5 Personen)

**450€**

2:30 Stunden Konzert  
und Zirkus-Artisten  
des Royal Palace

Moderation  
**Hansy Vogt  
& Frau Wäber**

Mittagessen vor Ort möglich um 12 Uhr



**SAMSTAG, DEN 5. JUNI 2027  
UM 14 UHR 30**

Konzert mit

## Die Amigos, Daniela Alfinito, Graziano

**EINTRITT ZUM KONZERT**

(ohne Essen)

Normalplatz

**65€**

Ehrenplatz

(zonen 1, 2, 4 und 5)

**75€**

Die VIP Loge

(1 bis 5 Personen)

**425€**

3 Stunden Konzert  
und Zirkus-Artisten  
des Royal Palace

Moderation  
**Hansy Vogt**

Mittagessen vor Ort möglich um 12 Uhr





# NOËL D'OR

SHOW « SUBLIME »

mit einem grossen Weihnachtsfinale

Essen um 12 Uhr, Show « SUBLIME

Noël d'Or » um 14 Uhr 30

Nach der Show, Tanz und Unterhaltungen im Lounge Club bis 18 Uhr

SPIELTERMINE :

Dienstag 24.11.

Mittwoch 25.11.

Donnerstag 26.11.

Dienstag 01.12.

Mittwoch 02.12.

Donnerstag 03.12.

Dienstag 08.12.

Mittwoch 09.12.

Donnerstag 10.12.

Dienstag 15.12.

Mittwoch 16.12.

Donnerstag 17.12.

Montag 21.12.

Infos, Menü und Preise - Seiten 8-11



# SPECIAL Valentinstag

DONNERSTAG,  
DEN 11. FEBRUAR UM 12 UHR

FREITAG, DEN 12. FEBRUAR  
UM 19 UHR 30

SAMSTAG, DEN 13. FEBRUAR  
UM 12 UHR UND UM 19 UHR 30

SONNTAG, DEN 14. FEBRUAR  
UM 12 UHR UND UM 19 UHR 30

UHRZEITEN:

Mittagessen um 12 Uhr

Show « SUBLIME » um 14 Uhr 30  
(14 Uhr 45 am Sonntag)

Nach der Show, Tanz und Unterhaltungen im Lounge Club bis 18 Uhr

Abendessen um 19 Uhr 30

Show « SUBLIME » um 22 Uhr 15

Nach der Show, Tanz und Unterhaltungen im Lounge Club bis 2 Uhr 30

Alle infos, Menüs und Preise  
- Seiten 8-11



MITTWOCH,  
DEN 31. DEZEMBER 2026  
**SILVESTERGALA**

VARIANTE 1

**ABENDESSEN MIT TANZ  
& SHOW «SUBLIME»  
VON 19:30 UHR BIS ZUM  
MORGENGRAUEN**

(Show um 1 Uhr)

**IM MAJESTIC:** Unterhaltung von "CONNECTION D'ENFER" (6 Musiker), Sänger, Zirkus-Artist  
**IM VERSAILLES:** Unterhaltung von "FRANCESCO", Sänger, Zirkus-Artist



PREIS DES  
ABENDS  
**300€**  
INKLUSIVE GARDEROBE, MENÜ,  
GETRÄNKE, ORCHESTER,  
ZIRKUS-ARTIST UND SHOW

**SILVESTERGALA MENÜ**

POUR LES DEUX RESTAURANTS

*Karotten-Panna-Cotta mit Tonkabohnen  
Säuerlich marinierte Erdbeeren  
1 Glas Champagner Castelnau*

*Foie gras Terrine  
Karamellisierte Birnen - „Golden Eight“ von Maison Massenez  
Pinot Gris Kappellreben - Bléger Saint-Hippolyte*

*Knusprig gegarte Getreidekörner  
Garnelenschwänze - Erdnüsse - Soja  
Bourgogne blanc : Mâcon la Roche vineuse,  
Cuvée Prestige - Domaine du Chêne*

*Hummer-Navarin mit Artischocken, Knusprige Frégola  
Bourgogne blanc : Mâcon la Roche vineuse,  
Cuvée Prestige - Domaine du Chêne*

*Kalbsfilet, kräftiger Jus  
Gestampfte Topinambur mit Trüffel  
Cadillac Côtes de Bordeaux Château Réaut*

*Auswahl an frischen und gereiften Käsesorten, Bierbrot  
Cadillac Côtes de Bordeaux Château Réaut*

*Mandarinen-Eissoufflé  
Trompe-l'œil-Macaron mit Schokolade und Karamell  
Kaffee - Mineralwasser*



PREIS DES  
ABENDS  
**156€**  
PERS.

MITTWOCH,  
DEN 31. DEZEMBER 2026  
**SILVESTERGALA**

VARIANTE 2

**SHOW  
«SUBLIME»  
& LOUNGE CLUB**

Show um **21 Uhr / 22:40 Uhr** Tanzabend  
im Lounge Club bis zum Morgenrauen mit

**Animation DJ**

**KLEINE SALZIGE UND SÜSSE LECKEREIEN  
WERDEN IHNEN SERVIERT.**

**INKLUSIVE:**

Garderobe, Show, kleine Leckereien,  
Zirkus-Artist, Unterhaltung und 1/2 Flasche  
Champagner für 2 Personen (d.h. 37,5 Cl  
pro Person) und Mineralwasser.

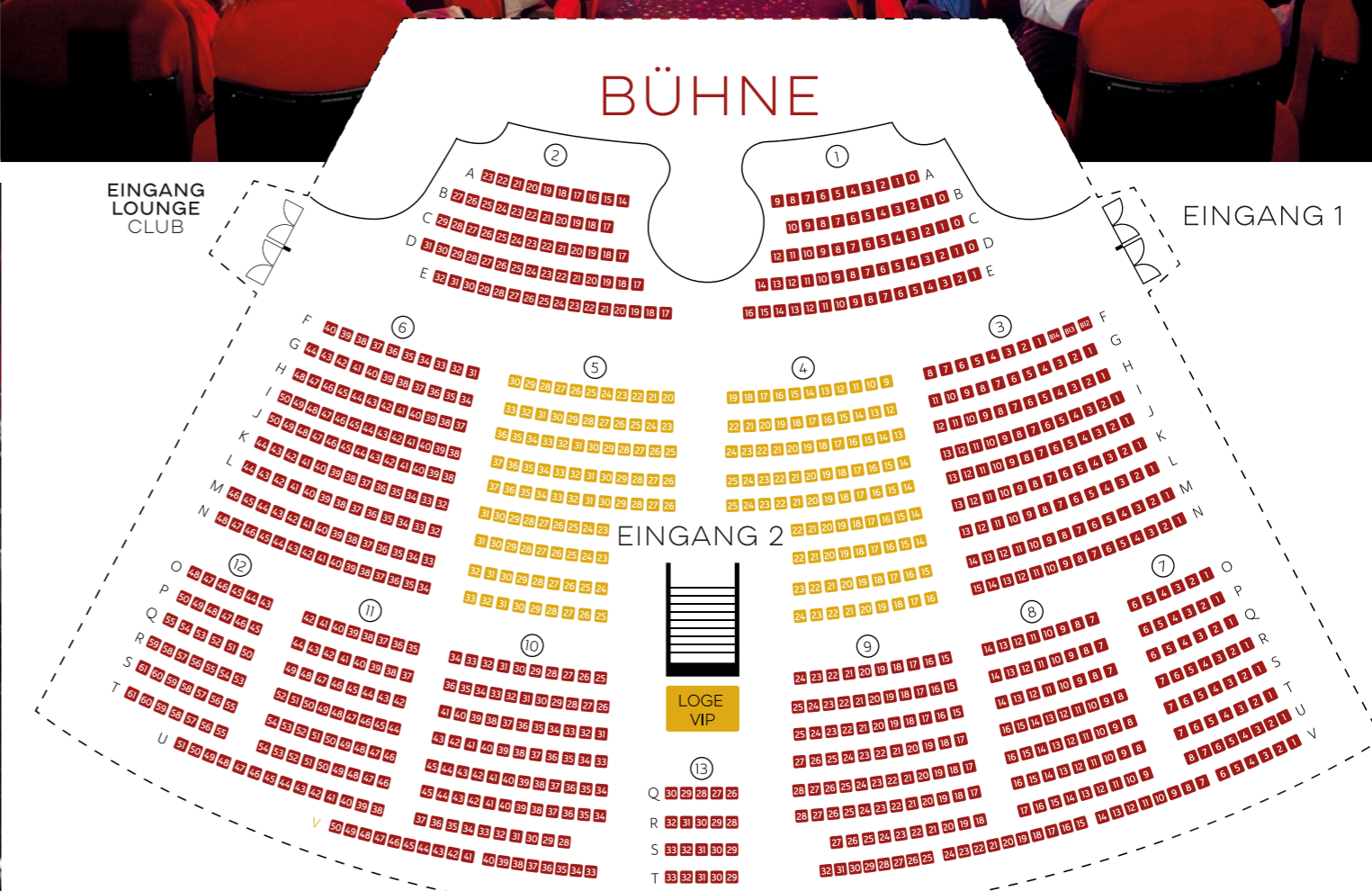




**LOGE**  
— VIP —

# DAS THEATER

DER PERFEKTE SAAL FÜR EINE SHOW!



In gold aufgezeichnet auf dem Plan:  
**die Ehrenplätze die VIP Loge**  
Die Geschäftsleitung behält sich das Recht  
vor, das Programm zu ändern.

Nehmen Sie Platz in einem der gemütlichen roten Samtsessel und lassen Sie sich von der Magie der Show verzaubern! Der prachtvoll Saal mit seinen 1000 Plätzen setzt sich genau ins rechte Licht, wenn es heisst:  
Bühne frei für die Revue mit ihren Darstellungen und Nummern!

# SARITA

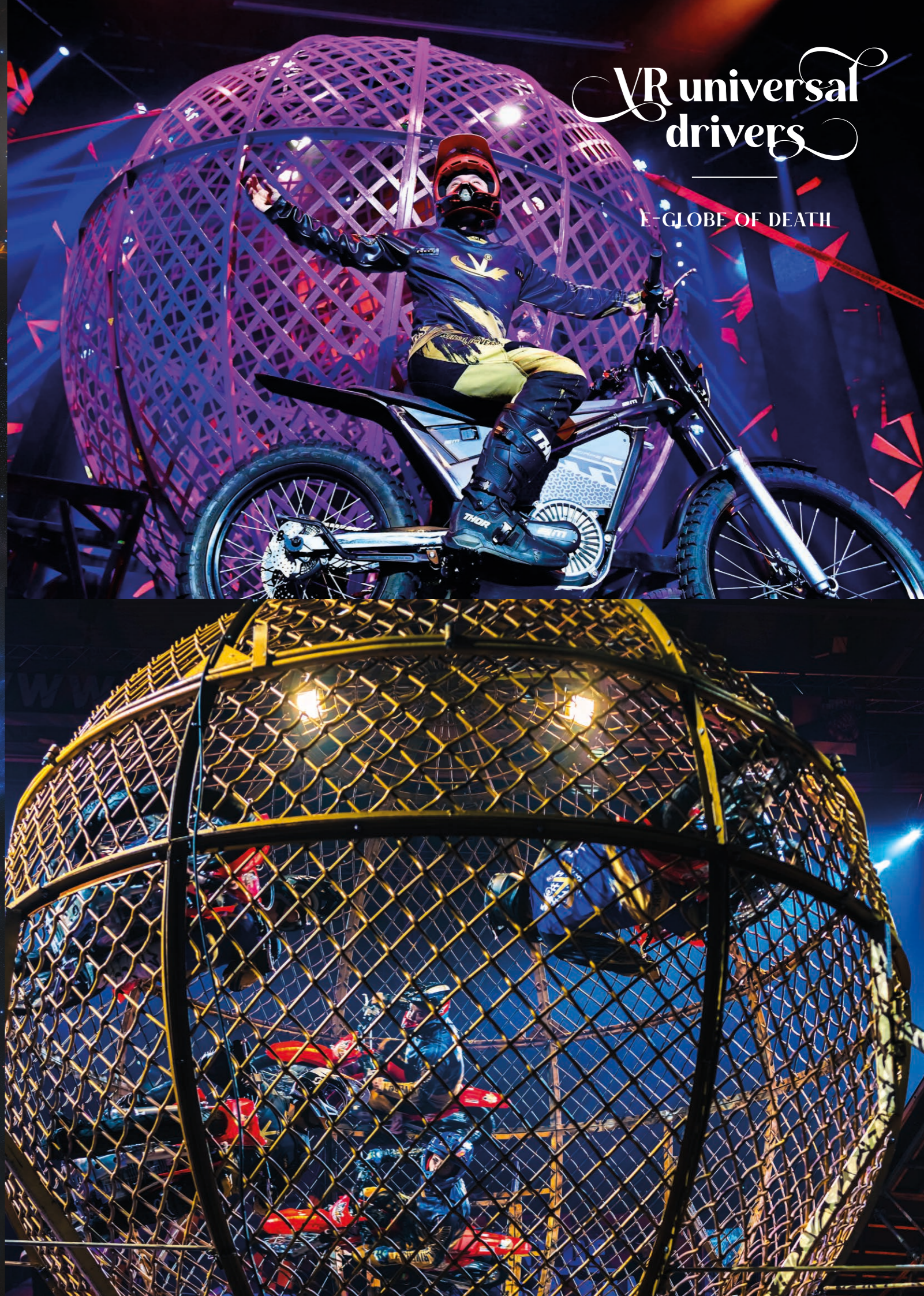
ILLUSIONNIST



Mise en scène par  
Vincent Vignaud

VR universal  
drivers

E-GLOBE OF DEATH





Duo pile  
ou face

SWAYPOLE



Flena Gambi

JUGGLING



ROYAL PALACE



Luis & Manuela

ACROBATIC SALSA DANCE

SUBLINE @ ROYAL PALACE

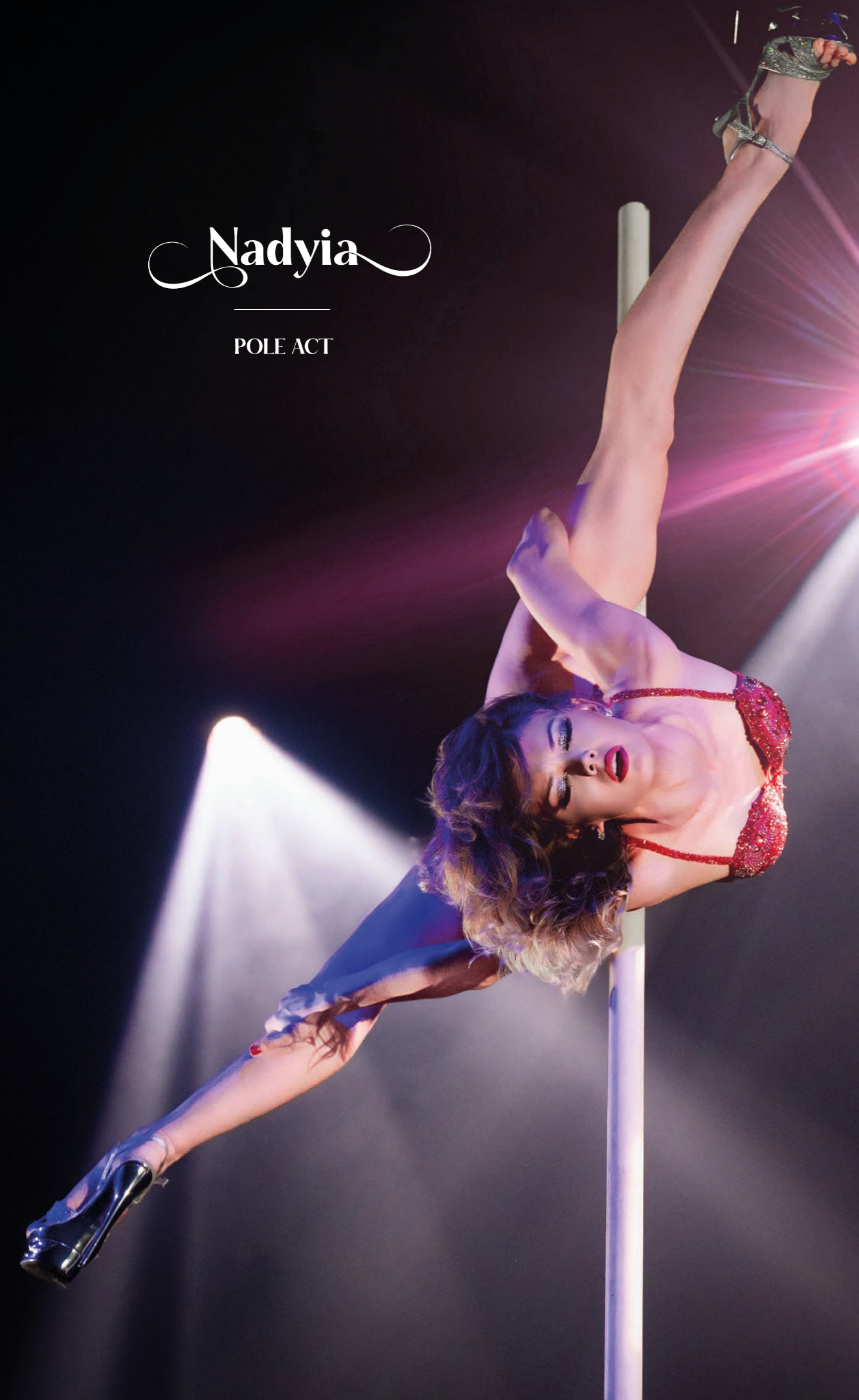


Sara Nagyhegyi

HAIR HANGING ACT

Nadyia

POLE ACT



FASHION STORE

WEDDING



Duo pile  
ou face

DUO CYR WHEEL

FASHION STORE





Duo  
resurrections

NUMÉRO DE MAIN À MAIN

SUBLIME



Meggy  
& Vincent

CHANTEURS



Das festliche Teil  
nach der Show mit  
Orchester- oder  
DJ-Unterhaltung

# Lounge Club

**Trauen Sie sich in den Lounge Club :**

Es ist möglich, ein Getränke-Ticket im Lounge Club hinzuzufügen:



Der Lounge Club bietet auch unendlich viele Möglichkeiten, um festliche Momente für Ihre Ereignisse zu organisieren: Geburtstag, privater Aperitif, thematische Feier, Cocktail-Dinner, Disco-Abend, Bankett, Gala-Abend, Produkten-Präsentation, Incentive...





RESTAURANT LE

# Majestic

— 800 Gäste —



Das Restaurant "Le Majestic" kann bis zu 800 Gästen in farbenfroher und warmer Atmosphäre empfangen. Orchester sorgen für gute Unterhaltung und festliche Stimmung. Der Küchenchef Bruno Schlewitz mit seinem Team bereitet Ihnen köstliche Menüs mit besten Produkten zu, die kreativ und modern angerichtet werden. Die Tische werden je nach Teilnehmerzahl vorbereitet.



RESTAURANT LE

# Versailles

150 Gäste



Lassen Sie sich überraschen mit den Chefköchen Régis Schmidt und Eric Lacroix für ein Essen mit neuen und begehrten Geschmacksrichtungen. Französische Raffinesse pur: das Restaurant "Le Versailles" bietet Ihnen in vornehmer gedämpfter Atmosphäre den Genuss intimer Momente voller kulinarischer Höhepunkte.



LES CHEFS  
DU RESTAURANT

# Le Versailles



Eric  
Lacroix

Régis  
Schmidt

LES CHEFS  
DU RESTAURANT

# Le Majestic

## Bruno Schlewitz

Meisterkoch von  
Frankreich, Schüler  
von Escoffier



Mundberuf ist eine  
Kunst und ein wirklicher  
spannender Beruf.  
der Begeisterung und  
eine perfekte Berufung  
wecken muss.



LA BRIGADE  
DU MAJESTIC



TARA ESTHER



FRANCESCO DENARO



LAURA VETTER



ROBIN LEON

MUSIKALISCHE  
UNTERHALTUNG IN  
BEIDEN RESTAURANTS  
UND TANZ IM LOUNGE  
CLUB NACH DER SHOW



Grosse Talente mit  
wunderschönen Stimmen. in  
mitreissenden Rythmus. sorgen  
für tolle Stimmung.



TIFFANY HUNTLEY





# DAS BUSINESS ANGEBOT



**EIN IDEALER ORT FÜR DIE AUSRICHTUNG IHRER TAGUNGEN, SEMINARE ODER KONGRESSE!**

**Der Royal Palace ist ein einzigartiger Ort im Osten Frankreichs, der Prestige, Originalität und Funktionalität vereint.**

Funktionalität und Vergnügen miteinander verbunden, und 30 Minuten von Strassburg entfernt, ist dies der ideale Ort für Ihre Fachveranstaltungen mit bis zu 1000 Teilnehmern. Dieser sowohl funktionelle als auch gemütlicher Ort eignet sich ebenfalls ausgezeichnet, um Ihre Mitarbeiter oder Ihre Kunden durch Buchung der aktuellen Aufführung bzw. einer Voraufführung mit einem Augenblick der Entspannung zu verwöhnen. Der Royal Palace verfügt über eine leistungsfähige Infrastruktur und Ausrüstung, und kann sich an alle Veranstaltungen anpassen.



## DIE RESTAURANTS

Der Royal Palace bietet Ihnen für Ihre Private Veranstaltung zwei Restaurants an: Le Versailles bis zu 150 Personen und Le Majestic bis zu 800 Personen.



## DIE SHOW

Pauschalpreis für Gruppen ab 80 Personen Freitags Mittags, wie auch Mittwochs, Donnerstags und Sonntags Abends.



## DIE LOUNGE CLUB

Ein aussergewöhnlicher und raffinierter Ort mit High-Tech- Ausrüstung. Tolle Musik, grosse Tanzfläche, ideal für einen festlichen Gala-Abend, privater Aperitif, Produkten-Präsentation oder Cocktails.



## EINMALIGE AUSTATTUNG DES THEATERS



Europas größter High Definition LED-Bildschirm für Ihre Videos und Präsentationen. Leistungsstarke Ausrüstung für ein unvergessliches Event, das Ihre Gäste beeindrucken wird.



**ENTREZ DANS L'UNIVERS DU CIRQUE**  
 AVEC LE CLUB DU CIRQUE  
 ET SA REVUE LE CIRQUE DANS L'UNIVERS



WWW.LECLUBDUCIRQUE.COM  
 CLUB DU CIRQUE

**SECRÉTARIAT GÉNÉRAL**  
 Renseignements  
 7, rue du Cap  
 94000 Créteil

le cirque dans l'univers & LE CLUB DU CIRQUE  
 FONDÉ EN 1949  
 AVEC SES 16 AMICALES RÉGIONALES

**SIEHR**  
 Aménager, rénover, construire

**Aubade**  
 SALLE DE BAINS - CARRELAGE

SIEHR Espace Aubade vous accompagne à chaque étape de la réalisation de votre projet !

Trouvez votre salle expo et prenez rendez-vous :



- Salle de bain
- Carrelage
- Chauffage
- Matériaux
- Aménagement extérieur
- Electricité / Eclairage
- Energies renouvelables



Plus d'informations sur : [www.siehr.fr](http://www.siehr.fr)

**FEERIE DE NOEL**

Découvrez la  
 "Féerie de Noël"  
 à Riquewihir

La Féerie de Noël vous propose toute l'année le plus grand assortiment de décorations de Noël dans une ambiance fascinante et dans la plus pure tradition des fêtes en Alsace.

Ouvert toute l'année.  
 Ouvert 7 j./7 du 15 février au 31 décembre de 10h à 12h30 et de 13h45 à 18h

**Käthe Wohlfahrt**  
 Riquewihir



Féerie de Noël · 1, rue du Cerf · 68340 Riquewihir · Tél. 03 89 47 94 02 · e-mail : [feerie.de.noel@wanadoo.fr](mailto:feerie.de.noel@wanadoo.fr) · [www.feeriedenoel.com](http://www.feeriedenoel.com)

**LES SOLUTIONS MAISON DU CRÉDIT MUTUEL**

Un toit, et toutes nos solutions pour le protéger.

**Homiris**  
 Alarme et télésurveillance

Offre tout compris, matériel inclus.

**Crédit Mutuel**  
 Bouxwiller et environs  
 3 boulevard Koch – 67330 Bouxwiller

OPÉRÉ PAR eps  
 Homiris est un service opéré par EPS – SAS au capital de 1 123 600 euros – Siège social : 30 rue du Doubs 67100 STRASBOURG – Correspondance abonnés : 36 rue de Messines – CS 70002 – 59891 LILLE CEDEX 9, RCS Strasbourg n° 338 780 513 – Code APE 80.20Z. L'autorisation administrative délivrée par le Conseil National des Activités Privées de Sécurité sous le numéro AUT-067-2117-04-16-20180359358 ne confère aucune prérogative de puissance publique à l'entreprise ou aux personnes qui en bénéficient.  
 Caisse Fédérale de Crédit Mutuel et Caisses affiliées, société coopérative à forme de société anonyme au capital de 5 458 531 008 euros, 4 rue Frédéric-Guillaume Raiffeisen, 67913 Strasbourg Cedex 9, RCS Strasbourg B 588 505 354 – N° ORIAS : 07 003 758.



**AK AGENCEMENT - MENUISIERS AGENCEURS**  
 Menuiserie - Ebénisterie - Cuisines - Agencements intérieurs

7, RUE PRINCIPALE  
 67290 HINSBOURG

CONTACT@AK-AGENCEMENT.FR  
 06 25 76 07 26 - 03 69 35 23 90

**AK**  
 agencement

# MAISON SIEFFERT

DEPUIS 1907

Fabien Sieffert  
Maître tapisser-décorateur

Tentures murales / Plafonds tendus  
Rideaux / Stores / Voilages  
Sièges / Fauteuils / Canapés  
Literie de marque / Moquettes  
Moustiquaires



15 rue des Enfants  
67200 Strasbourg - Cronenbourg  
03 88 27 85 69 / 06 86 86 56 66  
contact@maison-sieffert.com

www.maison-sieffert.com



L'EXPÉRIENCE VOUS ATTEND...

**AU VERT !**



PLUS D'INFORMATIONS SUR  
ALSACE-VERTE.COM



## Hanau-La Petite Pierre

Explorez l'Alsace  
hors des sentiers battus !

CHÂTEAU DE LICHTENBERG



Tél. 03 88 70 42 30 • www.tourisme.hanau-lapetitepierre.alsace

à 40 min  
de Strasbourg



office de tourisme  
intercommunal



L'ART DE LA DÉLICATESSE



CHAMPAGNE  
CASTELNAU

L'ABUS D'ALCOOL EST DANGEREUX POUR LA SANTÉ, À CONSOMMER AVEC MODÉRATION

2 rue Jiloy  
67640 FEGERSHEIM

06 71 60 81 65  
bs@cbc67.fr  
www.cbc67.fr

EMBALLAGES  
EPICES  
BOYAUX

PAINS & TRADITION  
*Le goût... c'est tout !*

Moulin Kircher

# SUSS AUTOMOBILES



Concessionnaire MULTIMARK Service®

*Un service d'exception !*

RECHERCHE PERSONNALISÉE  
DE VÉHICULES DE PRESTIGE

Vente véhicules neufs et occasions  
TOUTES MARQUES



depuis  
**38**  
ans

à votre  
service !



Mécanique | Carrosserie | Peinture | Location véhicules, utilitaires et minibus

CONCESSION | SHOW-ROOM

18 route de Bitche - 67580 MERTZWILLER

+33 (0)3 88 06 79 69

**SUSS-AUTO.COM**

Véhicule de remplacement  
OFFERT pour toute prestation

ATELIERS

50 rue du général Leclerc - 67580 MERTZWILLER

+33 (0)3 88 90 34 94



MAISON  
**Arthur Metz**  
— depuis 1904 —

LA RÉFÉRENCE EN  
CRÉMANT D'ALSACE

VISITES  
IDÉES CADEAUX  
DÉGUSTATION  
ÉCOLE DES VINS

— 120 ANS —  
**D'EXCELLENCE**  
ET DE SAVOIR-FAIRE VIGNERON

Maison Arthur Metz  
102 rue du Général de Gaulle  
67520 Marlenheim  
[www.arthurmetz.com](http://www.arthurmetz.com)

L'ABUS D'ALCOOL EST DANGEREUX POUR LA SANTÉ, À CONSOMMER AVEC MODÉRATION.



Fabricant depuis 1927  
de crèmes glacées et sorbets  
[www.alba-glaces.fr](http://www.alba-glaces.fr)  
03 89 37 09 28

VIN D'ALSACE



68590 ST-HIPPOLYTE  
ALSACE - FRANCE  
CRÉMANT ET ROUGE  
DE ST-HIPPOLYTE  
63, route du Vin  
F 68590 ST-HIPPOLYTE  
Tél./Fax 03 89 73 06 07

*François Bléger*

1, rue de Bouxwiller Obermodern

Boulangerie - Pâtisserie



36, rue du Maréchal Foch Ingwiller

Chez Vince et Steph



LE CAFÉ DES CONNAISSEURS

SUIVEZ-NOUS :  
f @ in

**KLAFS**  
MY SAUNA AND SPA



**HENRY**  
SAUNA & HAMMAM D'EXCEPTION

Distributeur exclusif KLAFS depuis 30 ans - Showroom 200 m<sup>2</sup> sur RDV  
68370 ORBEY - 03 89 71 71 90  
[WWW.KLAFS-SAUNA.COM](http://WWW.KLAFS-SAUNA.COM)

bleu kelsch



SENTEURS ET COSMÉTIQUES  
NATURELLES  
TISSUS KELSCH D'ALSACE

L'authenticité alsacienne au service du bien-être, de la beauté et de la décoration. Visitez notre magasin d'usine à 10 minutes du ROYAL PALACE.



[bleukelsch.com](http://bleukelsch.com)  
4 Rue de la Mairie  
67350 Mulhausen  
06 03 08 90 79



[www.adam-tp.eu](http://www.adam-tp.eu)

TRAVAUX PUBLICS

20, rue de Neuwiller  
67330 BOUXWILLER  
Tél. 03 88 70 71 30  
Fax : 03 88 71 33 91  
[accueil@adam-tp.eu](mailto:accueil@adam-tp.eu)

ASSAINISSEMENT



TRAVAUX DE VOIRIE



ALIMENTATION EN EAU POTABLE



TERRASSEMENT



# DIROY 1/2



## REUTENAUER PEINTURE

PEINTURE INTERIEURE  
REVÊTEMENTS MURAUX  
ENDUITS DECORATIFS  
PEINTURE EXTERIEURE  
RAVALEMENT DE FACADE  
ISOLATION EXTÉRIEURE

1b rue Principale  
67290 WINGEN sur MODER  
Tél: 03 88 89 73 49  
E-mail: [contact@reutenauer-peinture.fr](mailto:contact@reutenauer-peinture.fr)



### CAVE DE BEBLENHEIM

- Depuis 1952, l'esprit du vin d'Alsace -



Découvrez toutes nos gammes  
de Vins et Crémants d'Alsace !

Profitez d'un moment convivial  
lors d'une dégustation au  
caveau situé au 14 Rue de Hoen,  
Beblenheim !

Retrouvez nous sur  
les réseaux sociaux !



Labus d'alcool est dangereux pour la santé. À consommer avec modération.

ENSEMBLE NOUS AVONS  
RÉUSSI UN  
*Seizetuplé*  
HISTORIQUE.

Banque Populaire est 1<sup>re</sup> Banque des Entreprises\*  
pour la 16<sup>e</sup> année consécutive.  
Merci de votre confiance.  
Ensemble, faisons rayonner toutes vos réussites.

BANQUE POPULAIRE **+X**  
ALSACE LORRAINE CHAMPAGNE

la réussite est en vous

\*Etude Kantar PME-PMI 2025 - Banques Populaires -  
1<sup>re</sup> Banque des PME. BPALC - SA coopérative à capital  
variable - 3 rue François de Curel 57000 Metz -  
356 801 571 RCS Metz - ORIAS n° 07 005 127.

BANQUE  
COOPÉRATIVE ET LOCALE



UNE COLLABORATION AVEC DES ARTISTES LOCAUX



Choisissez PLG,  
le leader de  
l'hygiène  
professionnelle.



Hygiène  
professionnelle  
engagée  
**PLG**  
groupeplg.com

Contact : 03 87 65 06 06 / [adv-alsace-lorraine@groupeplg.com](mailto:adv-alsace-lorraine@groupeplg.com)

Alsace  
FRANCE



**Domaine  
DUSSOURT**  
VINS ET CRÉMANTS D'ALSACE

La signature de la Passion des Vins d'Alsace

Paul DUSSOURT

2 rue de Dambach - 67750 Scherwiller  
Tél. +33 (0)3 88 92 10 27  
[domaine.dussourt@orange.fr](mailto:domaine.dussourt@orange.fr)

[www.domainedussourt.com](http://www.domainedussourt.com)

Grands Distilleries  
**PEUREUX**  
Massenez

GOLDEN EIGHT® & GRIOTTINES®  
L'ESPRIT DU LUXE

DISTILLERIESPEUREUX.COM

L'abus d'alcool est dangereux pour la santé. À consommer avec modération.

L'image. La lumière. Le son.

**LED PROTECH**

- Écrans LED
- Éclairage scénique
- Affichage dynamique
- Sonorisation

06 11 07 40 53  
contact@led-protech.com

**pano**  
sign'service

**HAGUENAU**  
03 67 17 96 06  
contact@pano-haguenau.fr

“ Les experts en signalétique ”

- enseigne / enseigne lumineuse
- décoration de véhicule
- impression numérique
- flocage / broderie sur textile
- décoration vitrine
- objets publicitaires

**SOPROLUX**  
AU SERVICE DE LA QUALITÉ

[www.soprolux.com](http://www.soprolux.com)

**ikaël Gramfort**

Boulangier Maître Pâtissier Chocolatier  
Glacier Traiteur Salon de thé

Auenheim - 6 route nationale - 03 88 72 01 41  
Forstfeld - 3 rue de koenigsbruck - 03 88 06 28 71  
Sessenheim - 5 place de la mairie - 03 88 09 90 73

POUR QUE VOUS PUISSIEZ METTRE VOS PETITS PLATS DANS LES GRANDS

CUISON - FROID - LAVERIE  
PETIT ÉQUIPEMENT - ENTRETIEN  
DÉPANNAGE POUR CUISINES  
(CUISINES PROFESSIONNELLES, COLLECTIVITÉS, MÉTIERS DE BOUCHE...)

**SCHNELL**  
GRANDE CUISINE

11 rue Alfred Kastler 67300 SCHILTIGHEIM  
Tél. 03 88 81 43 50 - Fax 03 88 81 43 13  
info@schnell-grandecuisine.fr  
www.schnell-grande-cuisine.fr

Domaine Cèdre

Dégustation, vente de bouteilles,

- Saint-Véran « La Grande Vigne »
- Mâcon La Roche Vineuse Blanc
- Mâcon Milly Lamartine Blanc
- Bourgogne Aligoté
- Bourgogne Pinot Noir
- Mâcon Milly Lamartine Rouge
- Crémant de Bourgogne

Vignerons Indépendants  
Père et Fils

Caveau : Château chardon n°11 dir. Route de Milly Lamartine  
71960 BERZÉ LA VILLE  
☎ : 03.85.37.65.90

Siège : 876 chemin de La Belouse » 71960 LA ROCHE VINEUSE

Sur rendez-vous pour groupes et visites.

L'abus d'alcool est dangereux pour la santé. A consommer avec modération.

**MURE**  
DEPUIS 1650

Vins d'Alsace  
Propriétaire du Clos Saint Landelin

UNSERE UHRZEITEN

**AM ABEND:**

- Abendessen um 19:30 UHR
- Show « PARFUM D'ETOILES » um 22:15 Uhr (dauert 1:40 St.)
- Nach der Show, Tanz und Unterhaltungen im Lounge Club bis 2:30 Uhr morgens

**AM NACHMITTAG:**

- Mittagessen um 12 UHR
- Show « PARFUM D'ETOILES » um 14:30 Uhr -außer Sonntags um 14:45 Uhr- (dauert 1:40 St.)
- Nach der Show, Tanz und Unterhaltungen im Lounge Club bis 18 Uhr

Wir bitten unsere Kunden, 20 Minuten vor Essen-Beginn oder Show-Beginn da zu sein.  
Kalender - Seiten 6-7. Preise und Menüs - Seiten 8-11. Schenken Sie Freude mit dem Geschenk-Gutschein - Seiten 12-13. Oder auf unserer Webseite [www.royal-palace.com](http://www.royal-palace.com)

## RESERVIERUNGSBEDINGUNGEN:

• Wir empfehlen, so früh wie möglich mit uns eine Option zu nehmen • Die optionsfrist ist mit unserer Reservierungs-Zentrale abzustimmen. Damit Ihre Reservierung fest wird, verlangen wir die Zahlung im Voraus: per Bank-Scheck, Überweisung oder per Kreditkarte. Da die Buchhaltung des Restaurants verschieden ist von der der Show, ist die Zahlung für das Essen und die Show getrennt.

**DAS ESSEN UND DIE MINI SUITEN** gehen an die Firma ADAM MEYER.

**DIE SHOW** geht an die Firma ROYAL SHOW PRODUCTIONS. Die Eintrittskarten der Show werden nicht zurückgenommen, und sind nur am gebuchten Datum gültig.

\*Liebe Kunden/Partner,\*\*

wir freuen uns, Ihnen mitteilen zu können, dass wir ab dieser neuen Saison eine **\*\*Reiserücktrittsversicherung\*\*** für all unsere Dienstleistungen anbieten. Diese Versicherung bietet Ihnen mehr Sicherheit und Ruhe für den Fall, dass etwas Unvorhergesehenes geschieht. Ob aus medizinischen Gründe, Tod oder unvorhergesehenen Umständen, nur mit Nachweis,- können Sie Ihre Buchung ohne Bedenken stornieren, in dem Wissen, dass Sie abgesichert sind. Für jede Stornierung, die nicht durch die Option abgedeckt ist, wird eine Gebühr von 100 % erhoben, unabhängig vom Grund (ausser wenn die Vorstellung durch den Royal Palace storniert oder verschoben ist). Wir empfehlen Ihnen daher, diese Rücktrittsversicherung abzuschließen, wenn Sie bei unvorhergesehenen Umständen von der Flexibilität profitieren möchten.

Wir sind überzeugt, dass diese Initiative dazu beitragen wird, Ihr Erlebnis mit uns noch angenehmer und stressfreier zu gestalten. Zögern Sie nicht, uns für weitere Informationen zu kontaktieren.

## UNSERE BANKVERBINDUNGEN

FIRMA ADAM MEYER  
BANK CCM DE BOUXWILLER ET ENVIRONS  
IBAN: FR76 10278 016700001342964556  
BIC: CMCIFR2A

FIRMA ROYAL SHOW PRODUCTIONS  
BANK CCM DE BOUXWILLER ET ENVIRONS  
IBAN: FR76 10278 016700001469774596  
BIC: CMCIFR2A

## FREIE KARTE FÜR DIE SHOW UND DAS ESSEN:

• Der Busfahrer + 1 freie Karte pro Gruppe ab 30 zahlenden Personen (außer Getränke)

## PRAKTISCHE INFORMATIONEN

### RESERVIERUNG:

- DIREKT IM ROYAL PALACE  
0033 3 88 70 71 81
- ÜBER UNSERE WEBSITE  
[WWW.ROYAL-PALACE.COM](http://WWW.ROYAL-PALACE.COM)  
ODER PER E-MAIL:  
PMEYER@ROYAL-PALACE.COM

### ANDERE ZAHLUNGEN AKZEPTIERT:

- CHÈQUES VACANCES ANCV
- CHÈQUES CULTURE
- SHOPPING PASS
- KADEOS
- CADHOC
- PASS CULTURE
- FACILIS
- TICKET NET
- FRANCE BILLET

### TAXIS IN DER GEGEND:

- TAXI CHRISTOPHE VTC  
06.12.72.21.99  
lecarreaux.christophe1@sfr.fr
- TAXI PAYS DE HANAU  
03 88 70 72 27
- TAXI NIEDERBRONN  
07.63.21.61.84  
taxi-niederbronn@orange.fr
- TAXI DEUTSCH NATHALIE  
06.98.13.88.37
- TAXI STRASBOURG :  
06.84.65.70.20

**Navette**

Jour & Nuit  
Pour une sortie réussie  
Forfait hôtel, gîte... vers le  
Royal Palace Aller/Retour  
selon distance

**06 29 08 41 56**

## Zum Wohle unserer Kunden wird die Luft in allen Sälen regelmäßig erneuert

### Zugänglich für Personen mit Gehschwierigkeiten.

Behindertenparkplatz- Zugangsrampe- Lift im Gebäude

(wir empfehlen den schwer-behinderten Leuten, uns bei Ankunft anzurufen, um Unterstützung zu beantragen)

Die Kunden mit Rollstuhl müssen uns gleich bei Reservierung informieren über ihre Behinderung, so daß man ihnen einen geeigneten Sitzplatz gibt und ihnen dafür eine Spezial-Eintrittskarte gibt.

Garderobe ist zahlend: 2 € pro abgegebener Artikel.

Für Gruppen ist es möglich, einen Pauschalpreis für die Garderobe zu haben.

## GROSSER FREIER PARKPLATZ

Busse - Autos - Wohnwagen

**ÖFFNUNGSZEITEN DER BÜROS:** Montags bis Samstags von 9 Uhr bis 18 Uhr. Sonntags telefonisch erreichbar von 9 Uhr bis 13 Uhr

**BROSCHÜRE DESIGN:** KANTORS CREATIVE CLUB / **BILDER:** KAHNEDA **KÜNSTLER AGENT:** DANY DANIEL & EDINA :

**DDEMANAGEMENT@GMAIL.COM PRESSEARBEIT:** COMPROD PARIS M. FRÉDÉRIC PAPET - 01.70.69.04.69

# Royal Palace



RÉSERVER UN  
SPECTACLE



**ROYAL PALACE**  
INTERNATIONAL MUSIC HALL

20 Rue de Hochfelden, 67330 Kirrwiller  
+33 3 88 70 71 81  
pmeyer@royal-palace.com

[WWW.ROYAL-PALACE.COM](http://WWW.ROYAL-PALACE.COM)



**ROYAL PALACE**  
HOTEL & SPA

10 Rue d'Obermodern, 67330 Kirrwiller  
+33 3 88 70 71 81  
hotel@royal-palace.com

[WWW.ROYALPALACEHOTELSPA.COM](http://WWW.ROYALPALACEHOTELSPA.COM)



RÉSERVEZ  
VOTRE SÉJOUR

